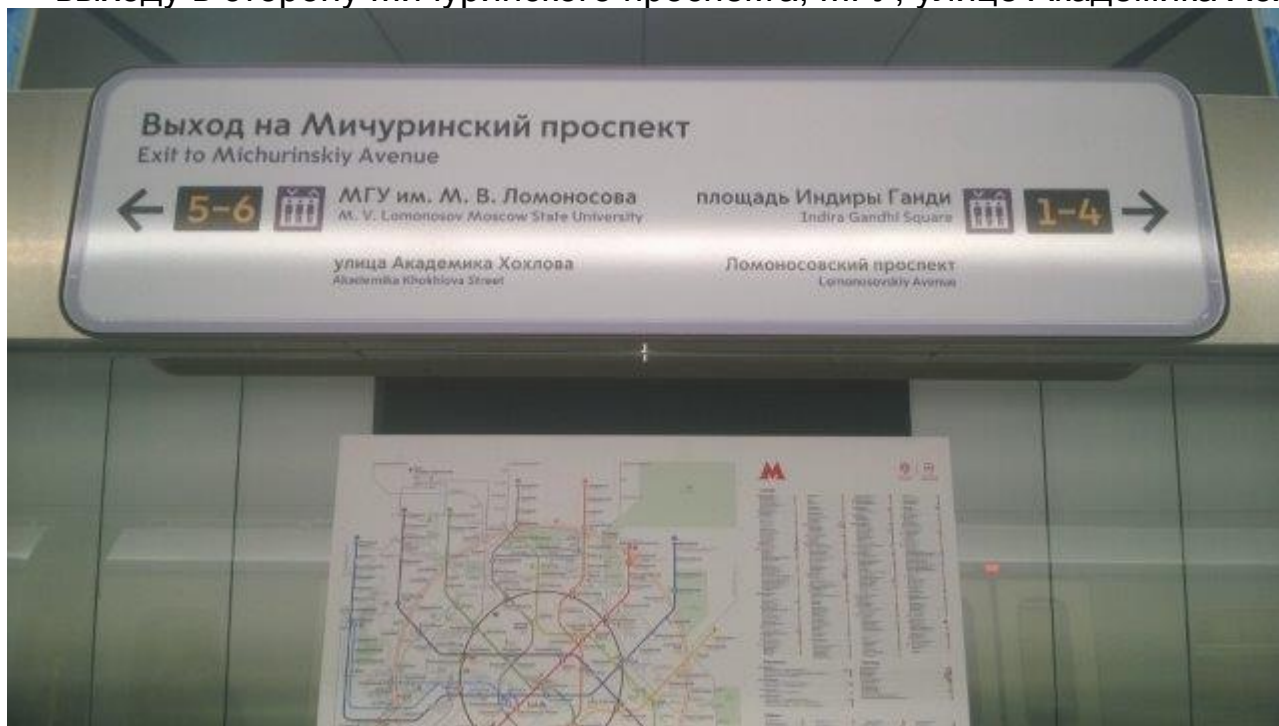


## ФОТО-МАРШРУТ ОТ СТАНЦИИ МЕТРО «ЛОМОНОСОВСКИЙ ПРОСПЕКТ» ДО ЦЕНТРА ИНФОРМАЦИОННЫХ ТЕХНОЛОГИЙ МГУ (ОФИСА ГАРАНТА).

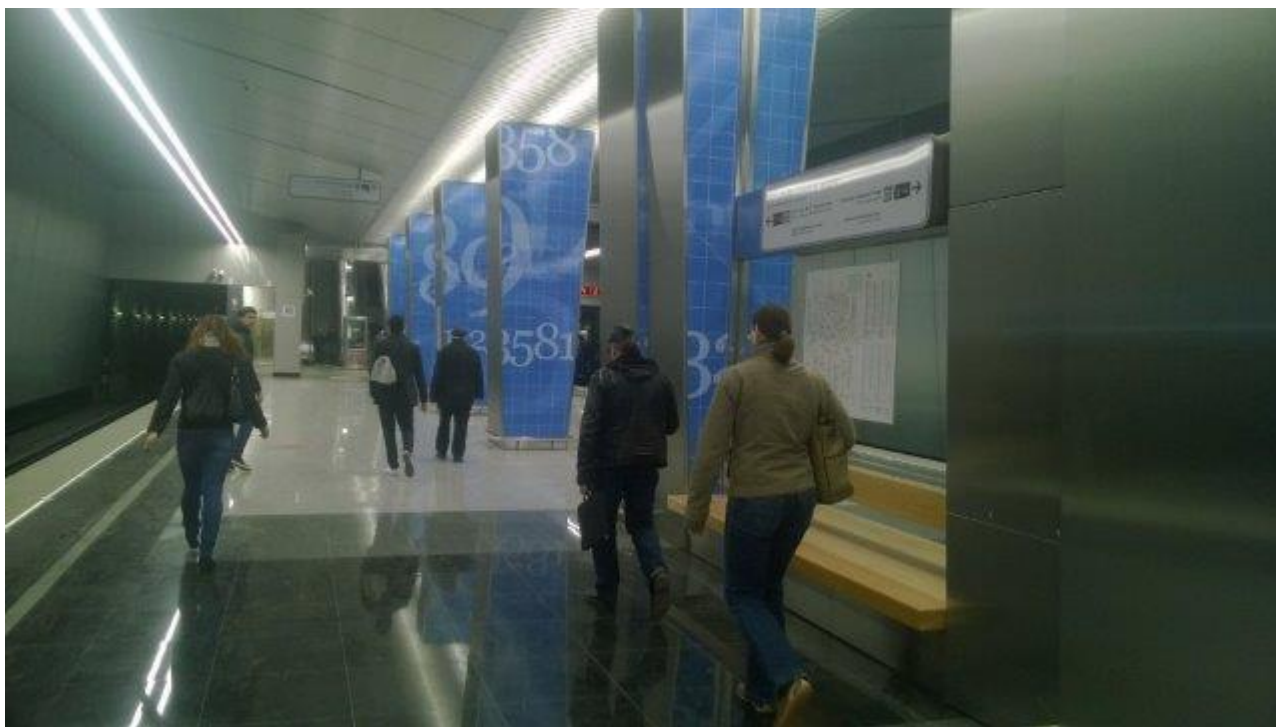
1. Руководствуясь актуальной схемой Московского метрополитена необходимо перейти на Калининско-Солнцевскую линию и доехать до станции «Ломоносовский проспект»:



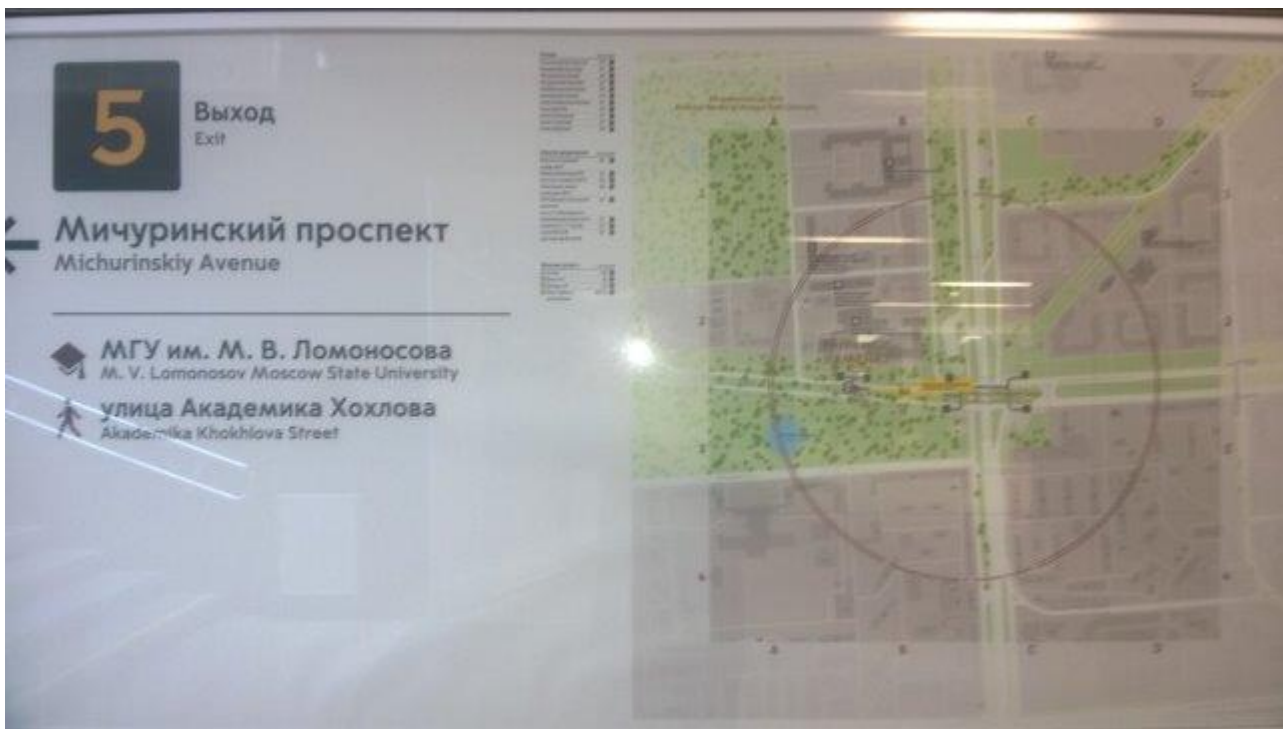
2. Выйдя из поезда на станции метро «Ломоносовский проспект», идем к выходу в сторону Мичуринского проспекта, МГУ, улице Академика Хохлова:



3. Поднимаемся вверх по эскалатору:



4. Поднявшись вверх по эскалатору, поворачиваем направо и проходим через турникеты.
5. Затем выйдя из дверей метро в переход, поворачиваем налево и видим указатель:



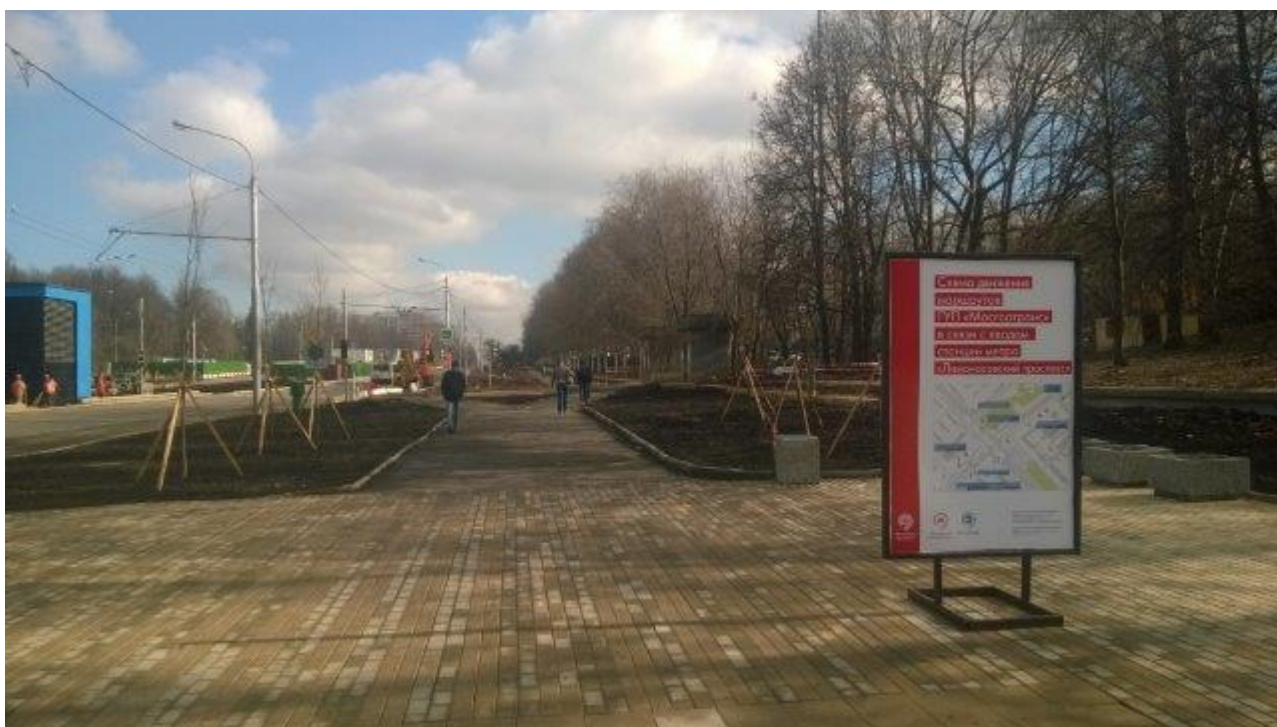
6. В соответствии с указателем еще раз поворачиваем налево и поднимаемся вверх по лестнице к выходу из перехода метро на улицу:







7. Выходим из перехода метро на улицу и идем вперед около 50 метров пока по правой руке не увидим две арки:



8. Проходим между двух арок, идем вперед около 20 метров и поворачиваем налево в зеленые железные ворота:



9. Попадаем на автомобильную стоянку, которую нужно пройти насквозь к четырехэтажному полукруглому зданию над входом которого написано «Центр информационных технологий». Заходим в это здание и попадаем в компанию «Гарант».

